

Canadian Atlantic Shellfish Health Network (CASH'N)

Réseau canadien de la santé des mollusques de l'Atlantique (RCSMA)

Assisting the shellfish sector in adapting to current and future challenges
Aider le secteur conchylicole à s'adapter aux défis actuels et futurs

PEI Aquaculture Alliance Workshop
November 10, 2025
Summerside, PEI

Therese Wilson*,
Gregor Reid
Leah Lewis-McCrea



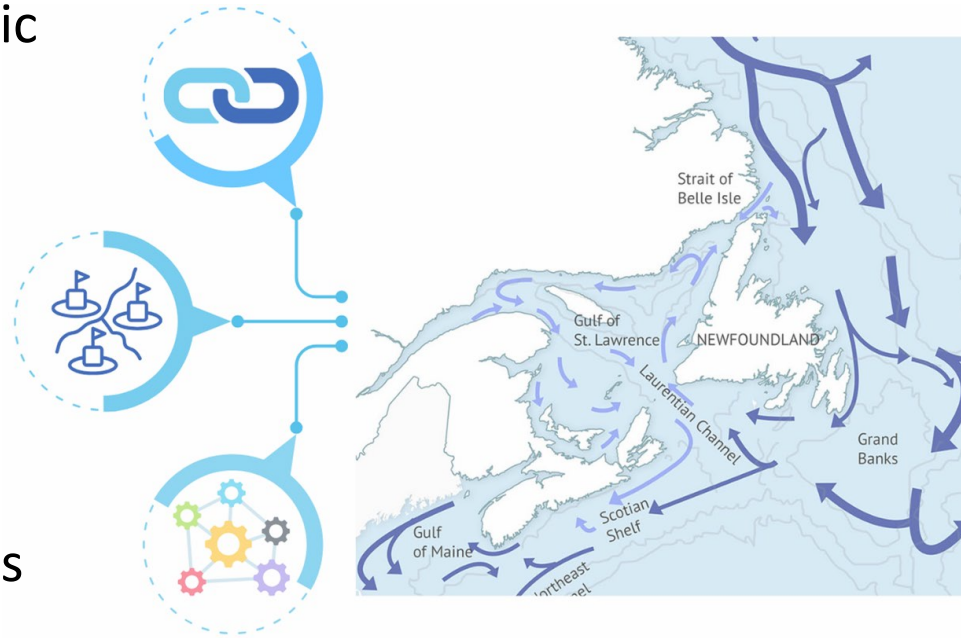
Shellfish Health in Atlantic Canada - *A connected system*

La santé des mollusques bivalves du Canada atlantique – *Un système interconnecté*

The shellfish sector in Atlantic Canada is **tightly connected**

MSX and Dermo continue to affect multiple provinces – **no boundaries**

The sector’s success depends on the **health of the whole system.**



Le secteur des mollusque bivalves du Canada atlantique est **étroitement lié**

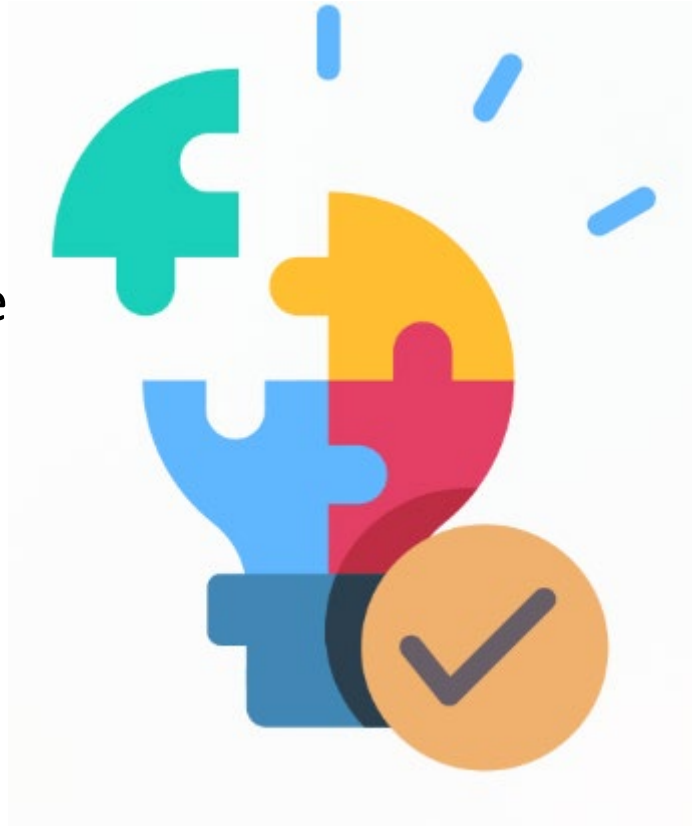
MSX et Dermo continuent de toucher plusieurs provinces – **sans frontières**

Le succès du secteur dépend sur la **santé de l'ensemble du système**

Shared Risks, Shared Solutions

Risques partagés, solutions partagées

- Ongoing disease pressures affect us all
- Our region has strong expertise and programs, but efforts can be isolated or reactive
- A regional network facilitates consistent approaches, timely communication and joint planning



- Les pressions constantes de la maladie nous affectent tous
- Notre région possède une expertise et des programmes solides, mais les efforts peuvent être isolés ou réactifs
- Un réseau regional facilite les approches cohérentes, une communication opportune et la planification conjointe

The Canadian Atlantic Shellfish Health Network (CASH'N)

Réseau canadien de la santé des mollusques de l'Atlantique

An Atlantic Canadian collaborative initiative supporting:

- Disease and shellfish health-related research
- Industry outreach
- Information sharing
- A coordinated response to address concerns

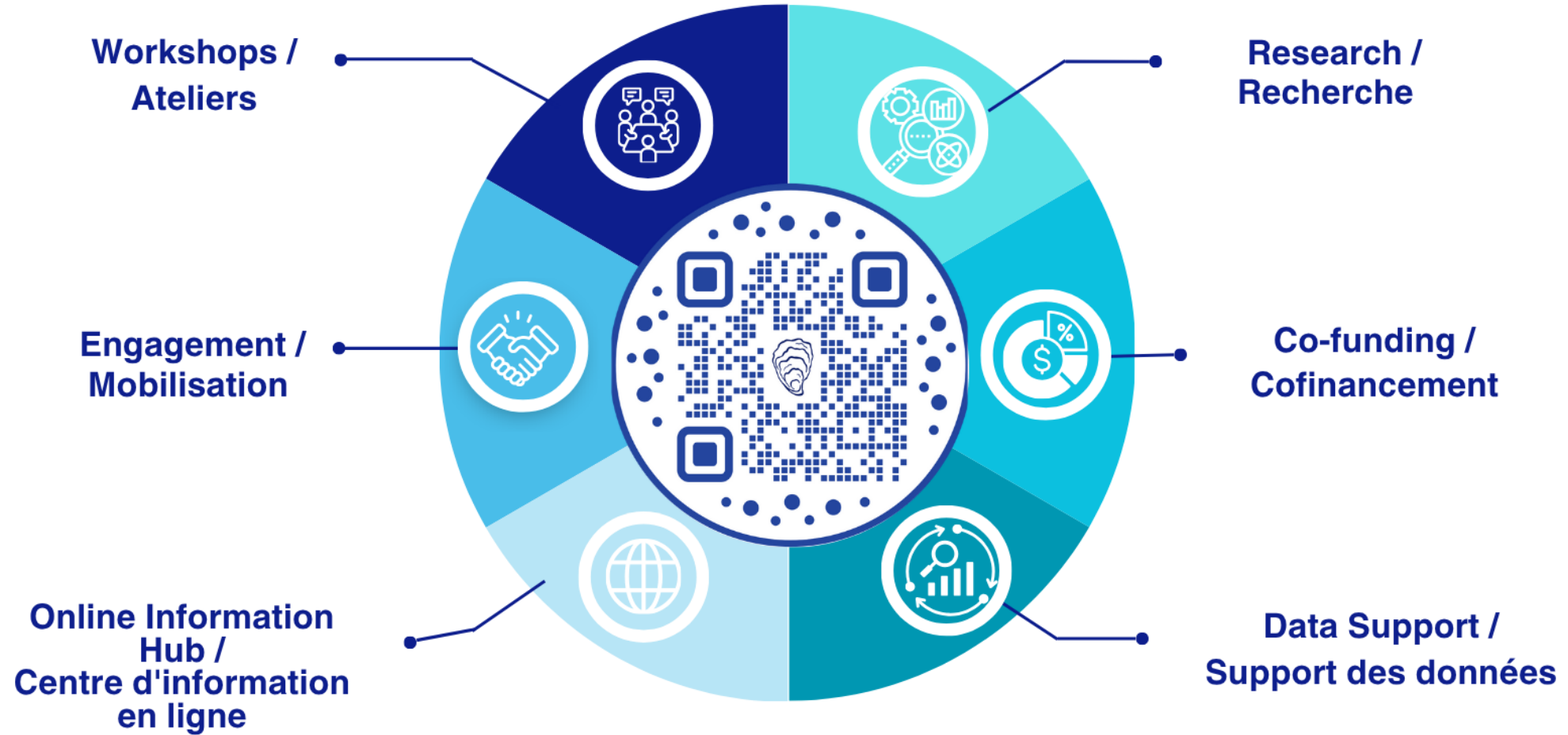


Une initiative de collaboration des provinces de l'Atlantique qui soutient:

- Recherche sur les maladies et la santé des mollusques bivalves
- Sensibilisation de l'industrie
- Partage d'informations
- Une réponse coordonnée pour répondre aux préoccupations

Core Network Objectives

Objectifs fondamentaux du réseau



How the network will work / Comment fonctionnera le réseau

*Working together through shared leadership, expert guidance, and sector driven direction
Travailler ensemble grâce à un leadership partagé, des conseils d'experts et une direction pilotée par secteur*



Coordinated Leadership / Leadership coordonné

Guided by a multi-provincial Steering Committee / Guidé par un comité interprovincial de directeurs



Management / Gestion

CMAR has been contracted to lead the Network's management / CMAR a été engagé pour diriger la gestion du réseau.



Advisory Support / Soutien consultatif

Two advisory committees provide strategic oversight and guidance / Deux comités consultatifs assurent la supervision stratégique et fournissent des conseils.



Sector Input / Contribution du secteur

CASH'N is designed to evolve with sector input / CASH'N est conçu pour évoluer en fonction des retours du secteur.

How the network fits in *Connecting People, Knowledge, and Action*

Comment le réseau s'intègre *Connecter les personnes, les connaissances et les actions*



1. Part of a Larger System of Collaboration

1. Partie intégrante d'un système de collaboration plus vaste

- Links existing efforts for greater impact
- Relier les efforts existants pour un impact supérieur



2. Strengthening Regional Coordination

2. Renforcement de la coordination régionale

- Supports consistent communication and aligned responses across provinces
- Favorise une communication cohérente et des réponses harmonisées entre les provinces.



3. Informing and Supporting Research

3. Informer et soutenir la recherche

- Helps identify research needs, data gaps, and opportunities for collaboration
- Aide à identifier les besoins en matière de recherche, les trous dans les données et les possibilités de collaboration.



4. Supporting Long-Term Sector Resilience

4. Soutenir la résilience à long terme du secteur

- Builds the foundation for proactive health management
- Établit les bases d'une gestion proactive de la santé.

Early efforts underway

Premiers efforts en cours

Stakeholder Engagements / Engagements des parties prenantes

- First engagements have started in Nova Scotia
- Les engagements ont déjà débuté en Nouvelle-Écosse

Initiative Inventory / Inventaire des initiatives

- Developing a regional inventory of MSX and Dermo projects
- Développement d'un inventaire régional des projets MSX et Dermo



Online Hub / Plateforme en ligne

- Acquired and currently expanding the MSX Hub
- Acquisition et expansion présentement du MSX Hub

Regional Workshop Planning / Planification des ateliers régionaux

- Planning is underway (early 2026)
- La planification est en cours (début 2026)

How You Can Be Involved

Comment vous pouvez vous impliquer

CASH'N is designed to evolve with sector input and reflect shared priorities

RCSMA est conçu pour évoluer en fonction des contributions du secteur et refléter les priorités communes.

1. Participate in Network Activities

2. Stay Connected

3. Share information

4. Spread the word



1. Participer aux activités du réseau

2. Rester en contact

3. Partager des informations

4. Faites passer le message

Questions?

Please feel free to contact me with any follow up questions or comments at
twilson@perennia.ca

Des questions?

N'hésitez pas à me contacter pour toute question ou commentaire complémentaire
à l'adresse suivante:
twilson@perennia.ca